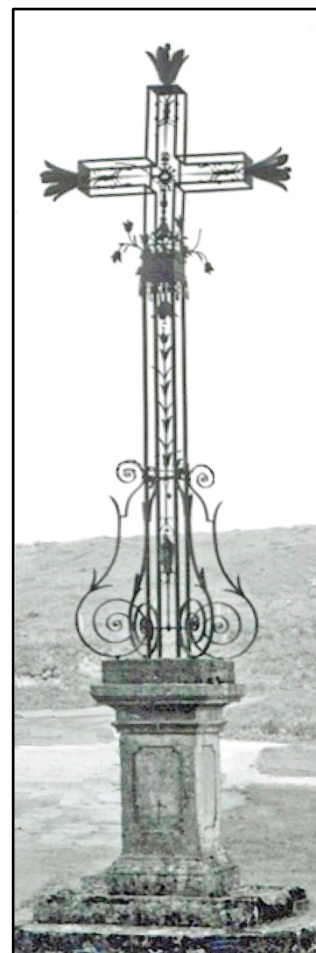
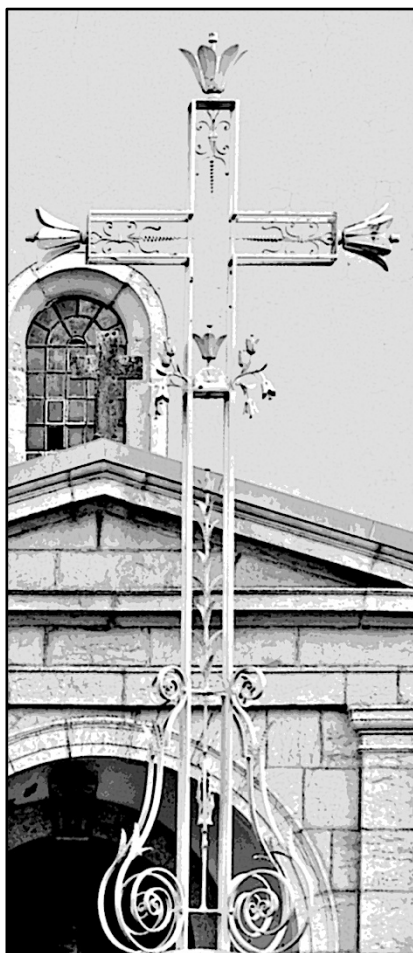


*Croix en fer forgé (et fonte)  
du Doubs et du Jura  
Inventaire  
© Jean MICHEL*

**Malpas (Doubs) - 2015/07**  
Église  
GPS : 46.831073, 6.287591  
Fer forgé : FF3D - S4C4d/S4

Détails dans Répertoire/Note : <http://michel.jean.free.fr/croix/Repertoire-Doubs.html>



***Croix en fer forgé (FF3D-HD) à structure 3D modulaire et à haut fût et croisillon distincts***  
***Datée : 1834 (inscription sur piédestal) - Croix abattue en 1999 avec pertes de décors***

- Classique piédestal sur emmarchement à 3 degrés avec base, dé, corniche et tailloir
- Structure tridimensionnelle volumique avec 4 fers structurels de section carrée
- Fût et croisillon sommital indépendants, avec dé de liaison à lambrequin
- Quatre consoles élancées en fer plat, placées sur les axes diagonaux du piédestal
- Consoles en S asymétrique, à petit redan horizontal et feuilles d'eau en fer étampé
- Tige verticale à l'intérieur de la base avec statuette de vierge en fer étampé
- Fers structurels verticaux avec torsion à 45° au niveau des volutes hautes des consoles
- Haut du fût avec rameau à duos alternés de feuilles d'eau et fleur sommitale
- Disparue : fleur pendante dans le haut du fût ; remplacée (inversée) dans le pied du croisillon
- Disparu : dé de liaison entre fût et croisillon, avec lambrequin découpé
- Narcisses doubles jaillissant des quatre angles supérieurs du dé à lambrequin
- Croisillon sommital à branches quasi-identiques en fer de section carrée réduite
- Disparu : ostensor sur socle élevé dans le pied du croisillon (avec croix couronne et rayons)
- Motif ferronné à vrille à l'intérieur des 3 branches libres du croisillon
- Grosses fleurs de lis à graine saillante aux extrémités et à l'extérieur des branches libres