

Chantrons (2024)
Cimetière

Acier FF3D S4C4
47.046471, 6.147376

Le cimetière de Chantrons a été doté en 2024 d'une croix moderne en acier (de type FF3D-HD) à structure 3D monobloc et à quatre grosses consoles. Cette réalisation communale a été pilotée par le Service funéraire Prévitali, la croix en acier ayant été fabriquée par la société Métallerie Allemand d'Ornans.

L'allure générale et la structure de la croix



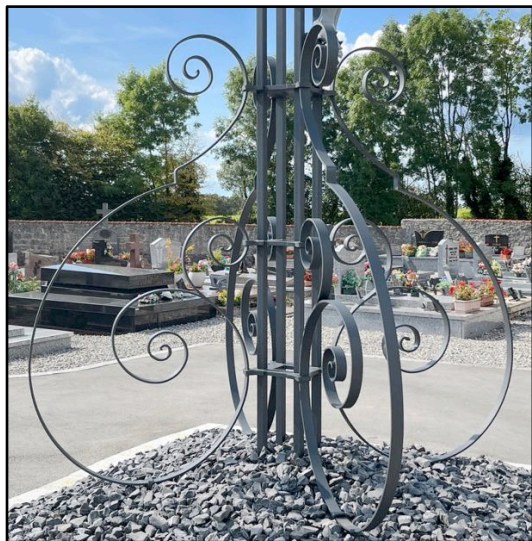
La conception du monument s'inspire des croix à structure tridimensionnelle du Haut-Doubs (croix FF3D). Réalisée en acier, elle est toutefois de type monobloc (non modulaire) avec des montants allant du sol au sommet de la croix et avec une traverse horizontale aux montants également intégrés à la structure globale.

La croix se caractérise du point de vue esthétique par la présence de très grosses consoles en acier plat, placées sur les axes diagonaux de la croix et ont une fonction plus décorative que structurelle. Un Christ en fonte moulée est l'unique décor (religieux) ajouté à cette croix assez austère (hormis les grosses consoles envahissantes).

Le croix est directement plantée dans le sol (massif de scellement non visible) : l'absence de piédestal pouvant élever la croix est compensée par le volume des consoles.

Les "gigantesques" consoles

La croix présente quatre très grosses consoles en acier plat placées sur les axes diagonaux de la croix. Elles sont de forme classique en S avec des rouleaux bas et haut asymétriques.



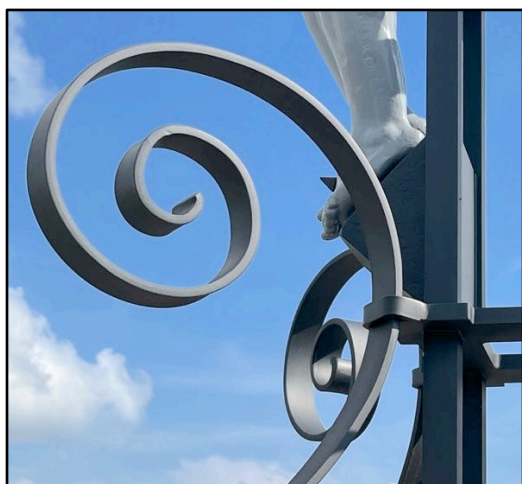
Les rouleaux bas sont "gigantesques". De petites volutes complémentaires à enroulement inversé leur sont ajoutées, accentuant leur importance.

Un petit redan vertical a été ménagé entre rouleau bas et rouleau haut.

À noter que les volutes hautes des consoles atteignent le milieu de la hauteur du pied



Les volutes sont fixées aux montants verticaux du pied de la croix via des "boutonnères" et avancées en saillie des platines entretoises du pied : les aciers plats des consoles passent à travers ces "boutonnères" réservées dans les angles des platines.

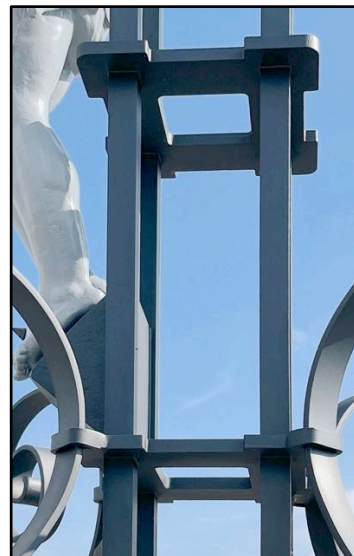


Le pied de la croix et ses platines-entretoises



Le pied de la croix est constitué de quatre montants parallèles en acier de section carrée. Ces montants s'élèvent jusqu'au sommet de la croix.

Quatre platines évidées, en couronnes rectangulaires, sont placées le long du pied. Trois d'entre elles (les plus basses) sont dotées de boucles en saillie, à travers lesquelles passent les aciers des consoles.



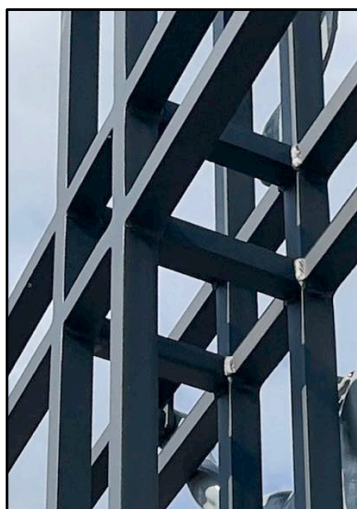
Il est probable que les boucles ont été soudées aux platines, une fois passés les aciers des consoles à l'intérieur des boucles.

La dernière platine-entretoise ne semble être là que pour des raisons esthétiques (outre l'entretoisement) : elle marque toutefois la limite entre pied et croisillon sommital.

On voit sur les clichés que les "fers" (en acier) verticaux passent à travers les platines-entretoises et que des soudures assurent leur fixation sur les platines.

Le croisillon sommital

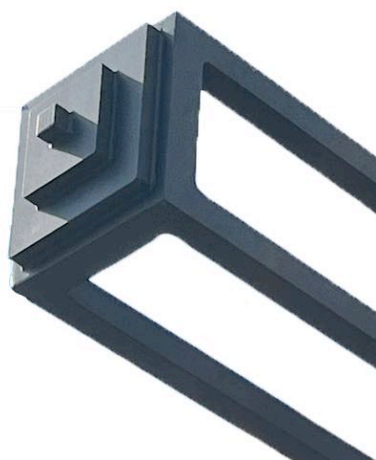




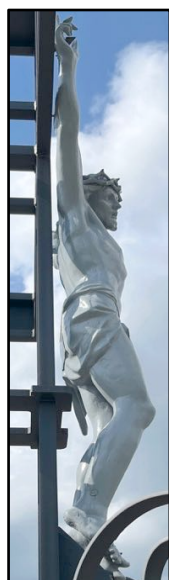
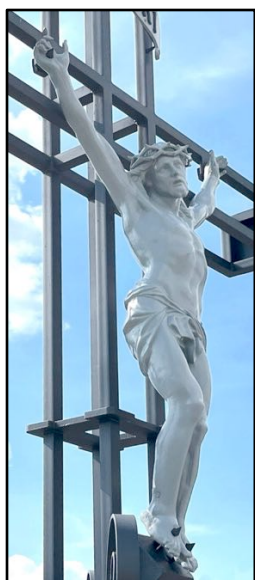
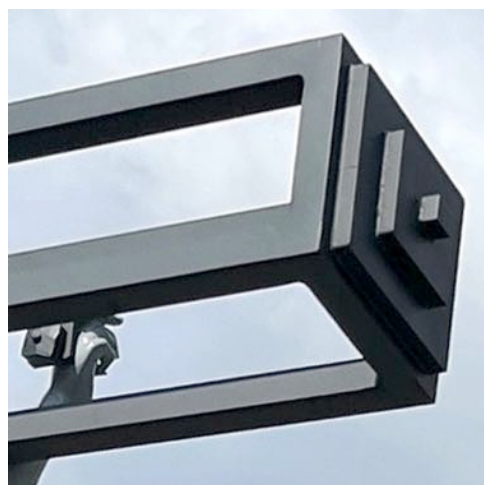
Le croisillon sommital comporte trois branches libres 3D identiques se terminant par des platines carrées étagées.

Les "fers" (en acier de section carrée) horizontaux et verticaux se croisent formant un cube aux arêtes bien marquées à la croisée des branches. Toutes les liaisons entre barres d'acier sont soudées.

Aucun décor n'est ajouté à la structure de la croix (pied comme croisillon). La croix est d'une esthétique assez austère.



Comme indiqué plus haut, les extrémités des trois branches libres du croisillon sont dotées de platines terminales comportant trois étages de terrasses.



Le Christ en fonte moulée

Perpétuant la tradition d'ajout d'un "crucifié" sur les croix en fonte moulée de la seconde moitié du XIX^e siècle, les concepteurs de la croix n'ont pas hésité à suspendre un Christ en fonte sur leur croix moderne à structure en acier.

La réalisation reste propre, soignée avec des proportions équilibrées entre croix et crucifié.

Un titulus INRI en fonte moulée est ajouté au-dessus du Christ.



CONCLUSION

La nouvelle croix en acier du cimetière de Chantrains s'inspire de la formule des croix FF3D du Haut-Doubs des XVIII^e et XIX^e siècles, tout en employant des techniques et des matériaux du XXI^e siècle.