

**Chaux-Neuve  
Alpage du Lêtelet**

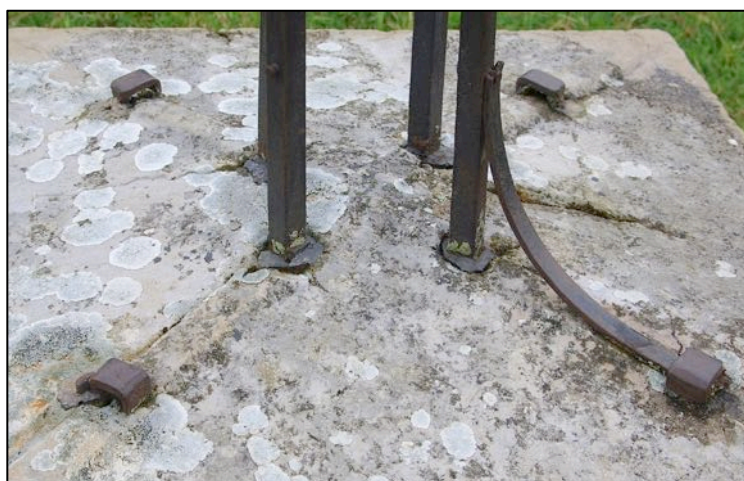
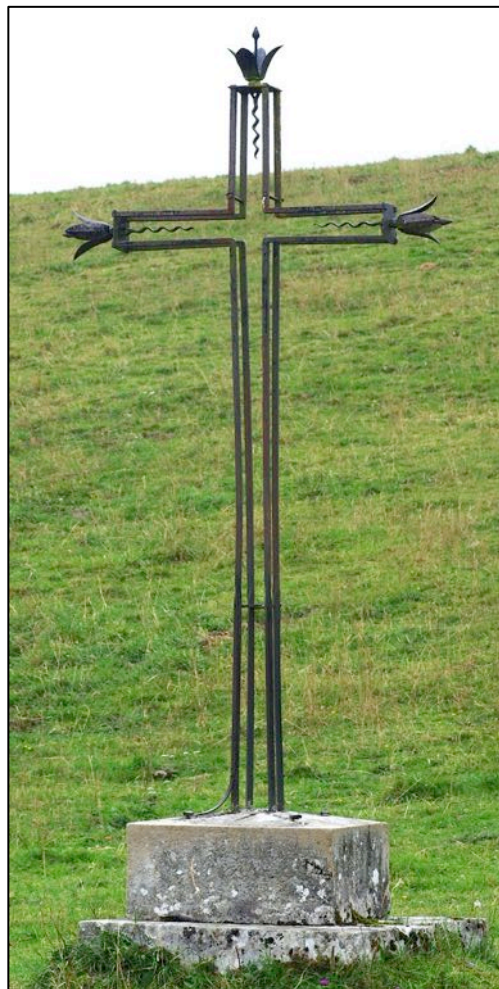
**Fer FF3D - S4C4  
46.647921, 6.158536**

Au-dessus de Chaux-Neuve, au lieu-dit Le Lêtelet (Laitelet) et à proximité d'une grange d'alpage isolée, on peut découvrir - en la cherchant bien - une petite croix en fer forgé et à structure tridimensionnelle (FF3D) qui ne manque pas d'intérêt.



Cette croix de chemin semble avoir été réalisée avec un certain soin mais elle a perdu, aujourd'hui, une partie des pièces constitutives de sa structure et de son décor.

La croix en fer forgé est fixée à un socle en pierre constitué de deux dés parallélépipédiques. Le plus bas fait office d'embranchement. Il est surmonté d'un beau bloc presque cubique, très bien taillé ; la face supérieure de celui-ci est épannelée.



La croix devait comporter quatre consoles en fer plat venant s'appuyer sur les fers carrés des montants du fût de la croix. Des attaches-crampons en fer sont encore en place dans la pierre du socle. Subsiste également un fragment de rouleau d'une console.

À noter que les faces des fers montants du fût sont orientées, ici, selon les diagonales du socle pour faciliter la liaison avec les consoles.

La croix est de style "monobloc". Le fût ou partie basse de la croix devient, sans discontinuité, le pied du croisillon (aucun dispositif de séparation de type lambrequin entre fût et croisillon).





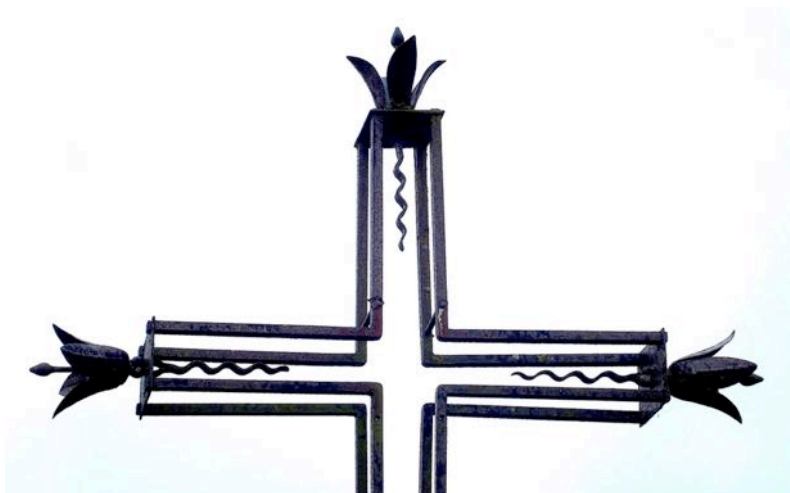
Mais alors que les consoles doivent venir s'appuyer sur les fers montants du fût (selon les axes diagonaux du socle) et qu'en partie haute, le croisillon doit présenter des fers avec des faces parallèles aux axes transversaux du socle, il faut réaliser une torsion à 45° des fers à une certaine hauteur du fût.

On voit très bien cette torsion sur la croix du Lételet.



Elle a lieu juste après le petit dispositif d'entretoisement rigidifiant les montants du fût. (solution technique quasi généralisée dans la conception des croix FF3D du Haut-Doubs).

Le croisillon reste, paradoxalement, la partie la mieux conservée de la croix.



Les trois branches libres du croisillon, identiques, comportent à leurs extrémités de belles fleurs de lis en tôle de fer avec des graines en fer étampé. Elles sont fixées, via des perles, à des platines en tôle de fer.

À l'intérieur des branches, des flammes ondulantes complètent et prolongent le décor à fleurs de lis.



## CONCLUSION

On ne peut que souligner l'intérêt de cette petite croix FF3D perdue au milieu des alpages de Chaux-Neuve. En dépit de sa simplicité, la croix constitue une sorte de leçon de ferronnerie pratique pour la réalisation des croix en fer forgé et à structure tridimensionnelle.