

Clairvaux
Chemin des Tilleuls

Fer FF1D - S1C4
46.575356, 5.740068



À l'ouest de l'agglomération de Clairvaux-les-Lacs, le long de la D27 et au carrefour avec le chemin des Tilleuls, on peut voir une croix en fer forgé, quelque peu isolée, érigée sur un puissant piédestal en pierre calcaire.

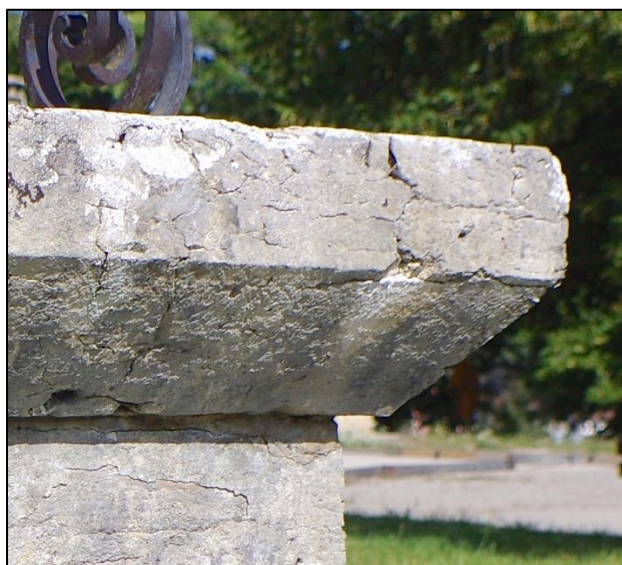
La croix, qui ne semble pas être très ancienne, est à structure unidimensionnelle simple, étayée par quatre consoles en S.

Un puissant et simple piédestal

Le piédestal est un puissant et beau massif sans mouluration sophistiquée. Il repose sur une dalle de plan carré.



Ce piédestal est de forme globalement parallélépipédique et de section carrée. Sa base comporte une haute plinthe surmontée d'un fort quart-de-rond. Sa corniche se présente avec sa partie inférieure (sous-face) chanfreinée. Les faces du dé ou corps principal ne sont pas travaillées : le dé est composé de deux blocs de calcaire simplement superposés.



La croix métallique: la structure, le pied et les consoles

La croix en fer forgé est construite à partir d'une haute barre ou tige verticale en fer carré, de forte section. Cette barre montante est scellée dans la pierre du piédestal et monte jusqu'à un anneau au cœur de la croisée des branches.



Quatre consoles en fer plat étayent la croix à son pied. Elles sont placées sur les axes principaux de la croix et non sur les diagonales du piédestal (comme c'est plus généralement le cas).

Les consoles présentent un profil en S avec gros rouleau en bas et plus petit rouleau en haut



Au niveau des rouleaux bas, les fers des consoles s'écartent fortement du bas de la barre centrale montante. Ils sont scellés et boulonnés sur la pierre de la corniche.



Au niveau des rouleaux hauts, les quatre fers plats des consoles viennent se coller sur la barre centrale où ils sont fixés par des boulons et des rivets. Le dispositif d'assemblage est loin d'être sophistiqué.

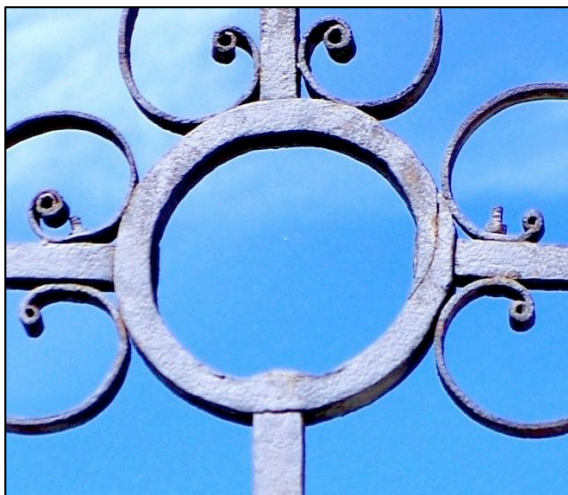
Il faut souligner le fait que le profil ou dessin des consoles, avec une partie rectiligne assez importante entre les rouleaux, fait plus penser à une réalisation moderne qu'à une œuvre de ferronnerie ancienne.

La croix métallique : les branches libres et la croisée

La partie haute de la croix comporte trois branches libres quasiment identiques, aux motifs décoratifs d'extrémité près



Ces branches sont constituées de gros fers de section carrée qui sont enfichés dans un anneau central. Des habillages avec des motifs en fer plat en S (formant balustres) sont placés de chaque côté des fers de structure.



L'anneau central est lui-même un fer de section carrée assez importante. Cet anneau a été obtenu à la forge par courbure d'un fer plat : on peut aisément apercevoir le raccord en biseau entre les deux extrémités du fer.

Les extrémités des barres structurelles des branches sont enfoncées - enfichées - dans l'anneau et fixés par rivetage.

Les fers plats décoratifs (S formant balustres) viennent juste tangenter l'anneau mais sont boulonnés et/ou rivetés sur les barres de structure.

À leurs extrémités, les barres de structure sont aplaties et tranchées (découpées) pour former d'étranges motifs décoratifs dont il est difficile à définir la signification.

Le motif de la branche verticale sommitale semble être complet alors que les décors des deux branches horizontales semblent avoir été cassés. On relève la présence de petits picots pouvant avoir servi à maintenir quelque chose (aujourd'hui disparu).

