

## Dommartin

Cette croix en fer forgé située à proximité de l'église Dommartin est inscrite depuis 1993 à l'Inventaire supplémentaire des monuments historiques (arrêté du 22 novembre 1993). Il s'agit de la seule croix en fer forgé à structure tridimensionnelle du Doubs à bénéficier d'une telle protection bien que ne faisant pas partie du lot des croix les plus originales (Les Longevilles-Mont-d'Or, Saint-Antoine, Bannans, Les Grangettes...). La croix est légèrement décalée sur la gauche par rapport à l'axe de l'église.



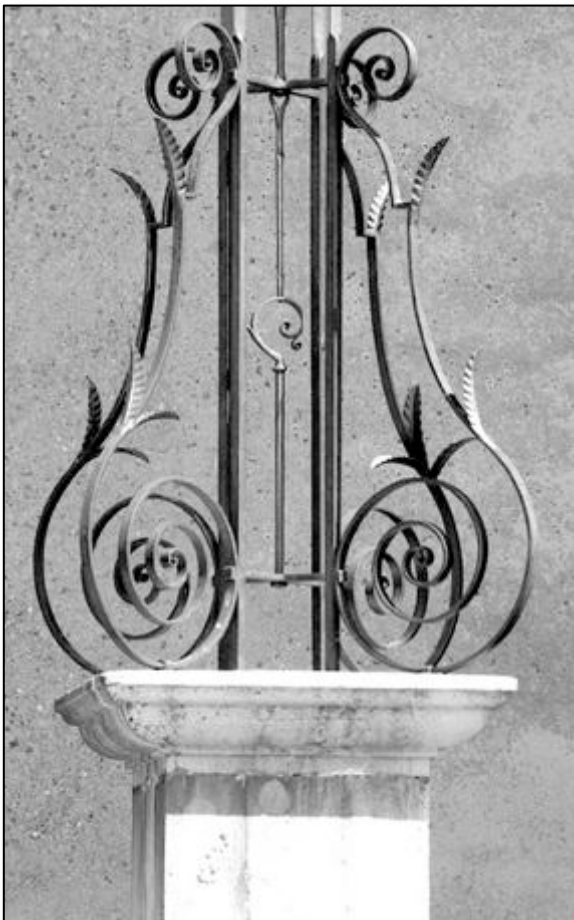
La croix semble avoir subi des transformations dans l'organisation de son décor (restauration récente) et son piédestal semble avoir été refait.

# Dommartin

## Emmarchement, piédestal et consoles



piédestal moderne



élégantes consoles



rouleaux  
contre-rouleaux  
redans

feuilles d'eau  
en tôle estampée

maîtrise des assemblages





# Dommartin

## *Fût au sobre décor*



*partie basse*  
crosse épiscopale



*partie haute*

ostensoir en surélévation (console) avec petite croix et couronne du Christ-Roi

*Ce décor classique (ostensoir de Faverney) ne devrait pas se trouver ici  
mais plutôt dans la branche verticale de la croix sommitale (restauration?)  
la lunule de l'ostensoir a aussi perdu son trigramme IHS*

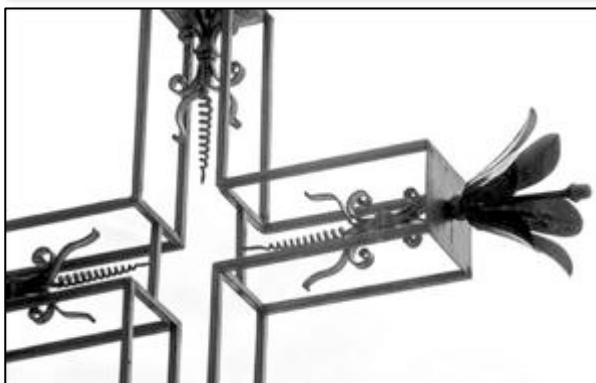
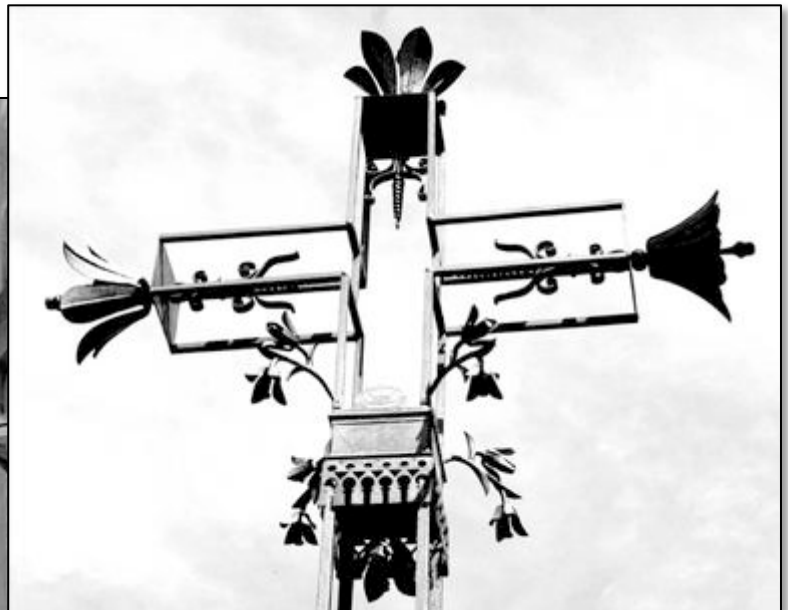
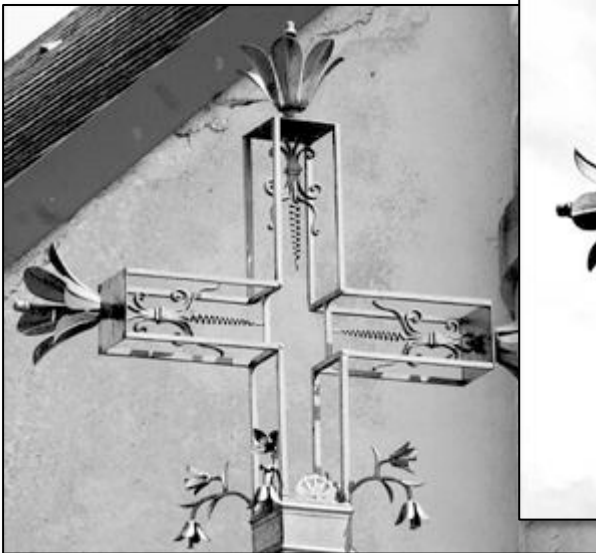
# Dommartin

## *Dé de liaison et lambrequin*



dé métallique avec son lambrequin pendant en tôle découpée  
motif en tôle découpé des flammes de Faverney au dessus du dé  
fleurs de narcisses à double tige aux angle  
fleur de lys suspendue sous le lambrequin

## *Croix sommitale... vidée*



fleurons et vrilles dans les branches  
fleurs de lys découpée aux extrémités

*aucun décor au cœur de la croix  
en principe ici... un ostensor surélevé*