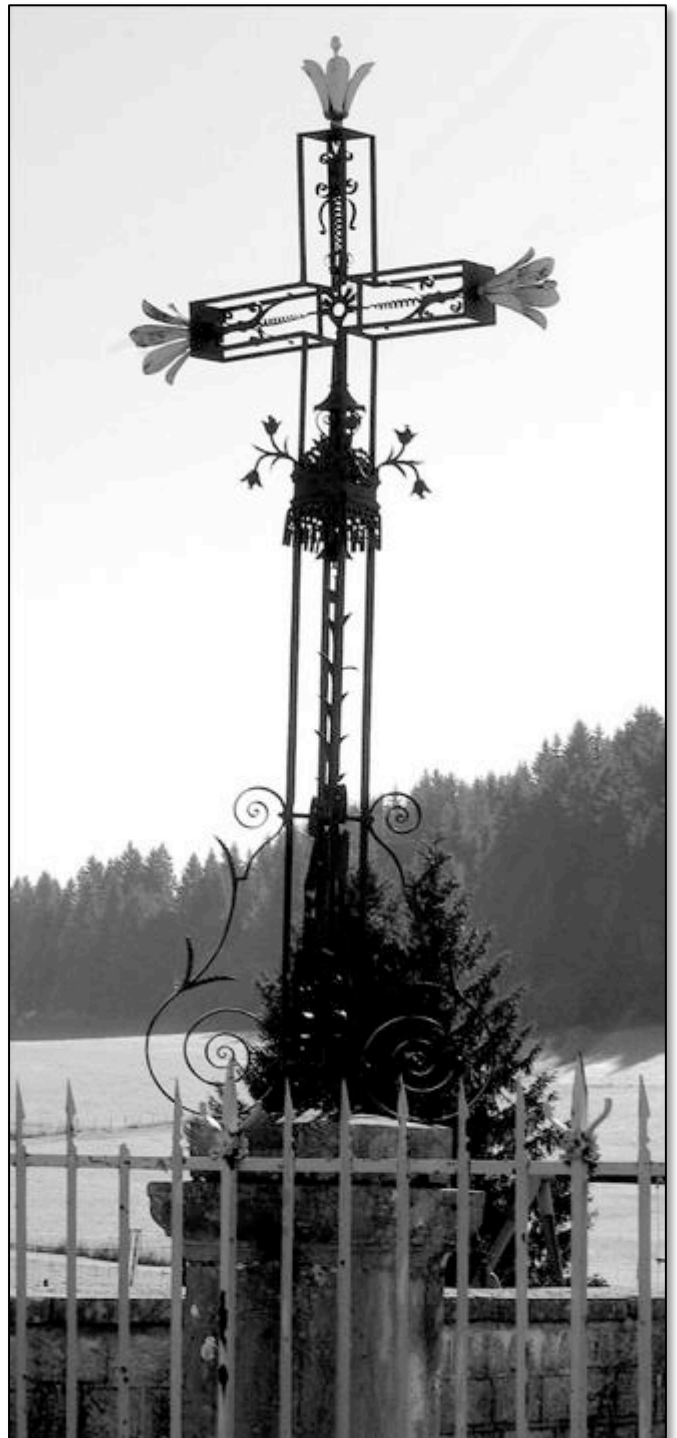
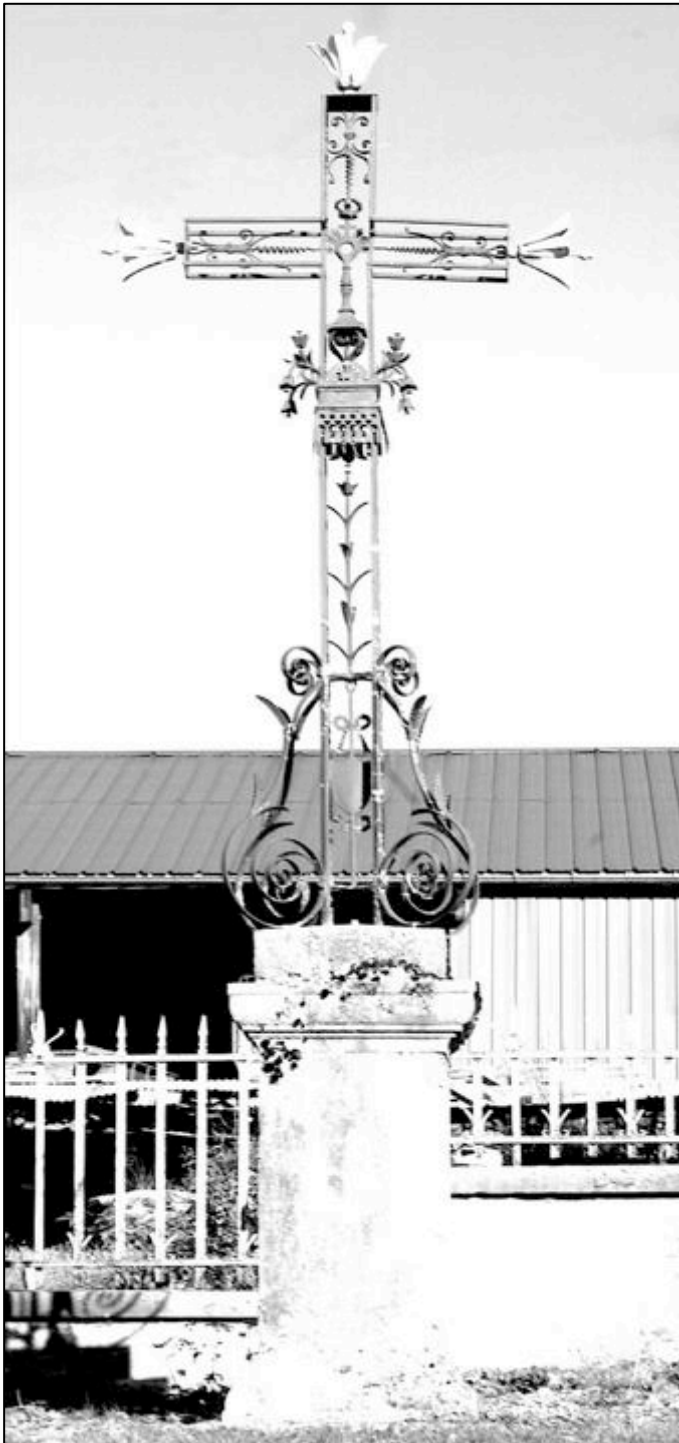


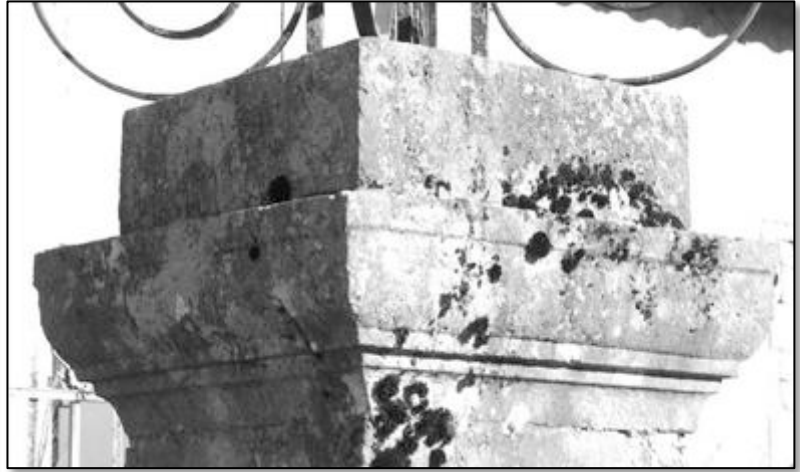
## Le Brey

Belle croix en fer forgé et à structure tridimensionnelle du Brey (commune de Brey-et-Maison-du-Bois) située dans l'enclos (ancien cimetière) de l'église du Brey bâtie en 1721. Légèrement en retrait de la route principale, elle s'apparente aux croix de la Planée ou de Dommartin et présente un décor relativement simple mêlant divers symboles religieux, notamment l'ostensoir du miracle de Faverney. Le travail du fer forgé y est de très bonne qualité et la croix reste en bon état général.

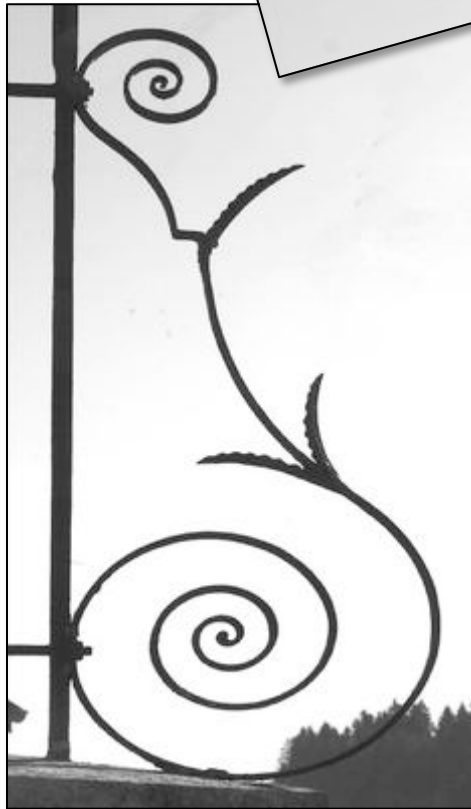
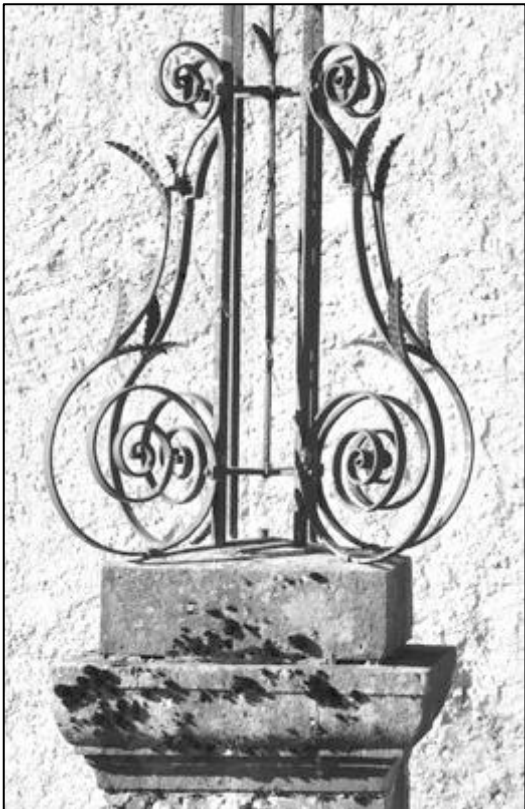


# Le Brey

## *Sobre piédestal sans emmarchement*



## *Consoles à redans et feuilles d'eau*



duos de feuilles  
nervurées  
en tôle étampée



# Le Brey

## *Fût en deux parties distinctes*

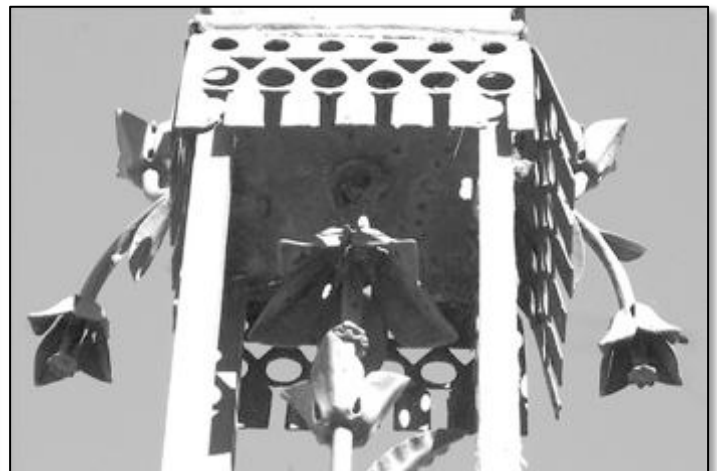
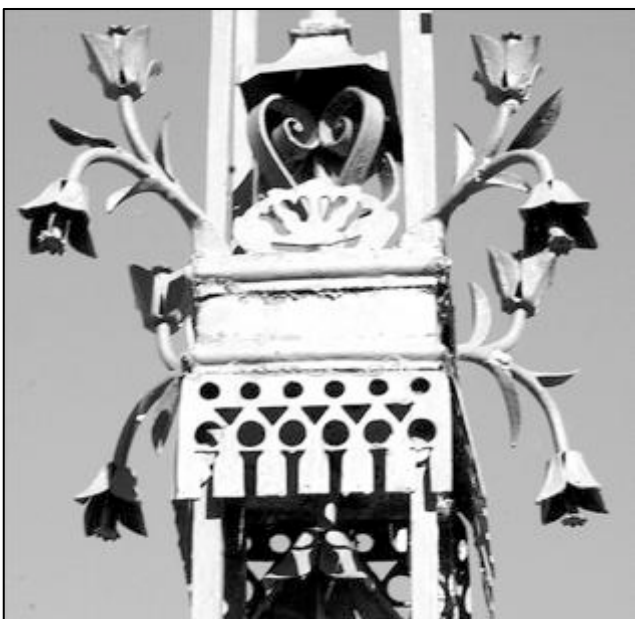


*partie basse*  
deux nœuds d'alliance  
bouclier de la foi



*partie haute*  
tige avec feuilles alternées  
terminée par une fleur (narcisse)

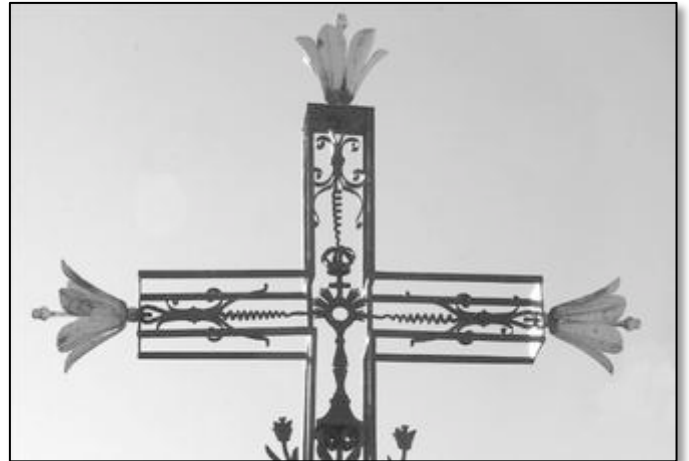
## *Dé de liaison et lambrequin*



motif des flammes de Favorney  
fleurs de narcisses à double tige  
fleur de lys suspendue

# Le Brey

## Croix sommitale à symbolique du Christ-Roi



### décor classique

ostensoir  
surélevé sur console à volutes

lunule avec rayons de gloire  
(sans trigramme IHS... disparu)

petite croix  
et couronne du Christ-Roi



fleurons et vrilles dans les branches libres  
grandes fleurs de lys aux extrémités