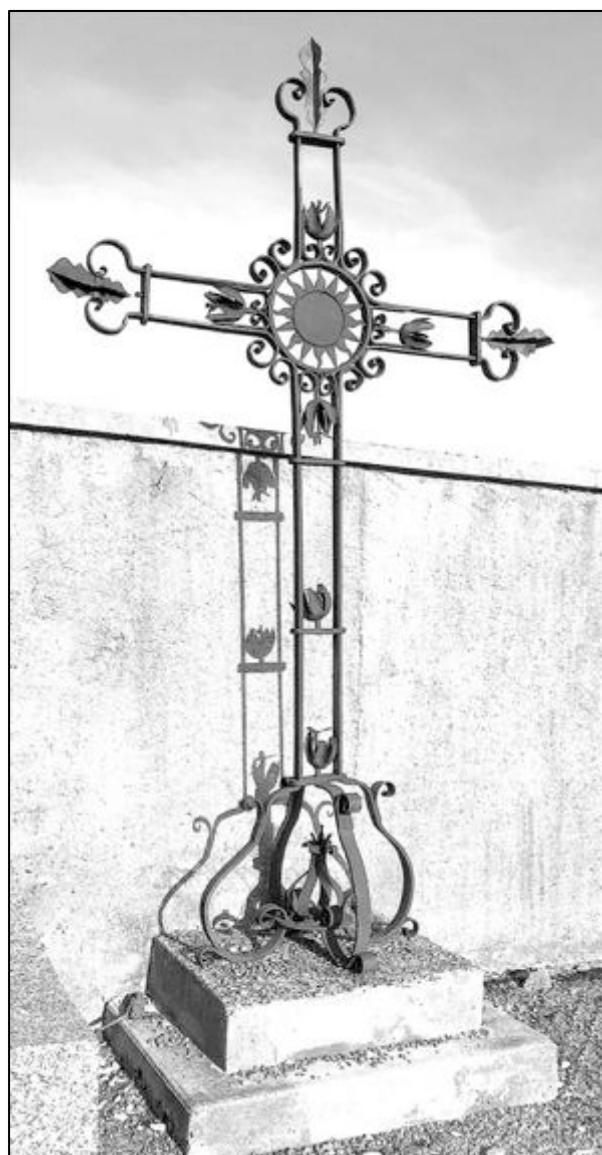


Mouthe (cimetière)

Cette étonnante croix en fer forgé n'est pas du type des croix à structure tridimensionnelle. Datant de la fin du 18^{ème}, elle témoigne d'une maîtrise intéressante de l'art du fer forgé religieux. De structure bidimensionnelle (planaire ou non volumique), la croix était située en 1984 près de l'église de Mouthe, en dehors du cimetière. Elle a été réinstallée depuis, à un autre emplacement dans la partie sud du cimetière agrandi, le long du nouveau mur nord d'enceinte, mais sans mise en valeur de ce petit monument.



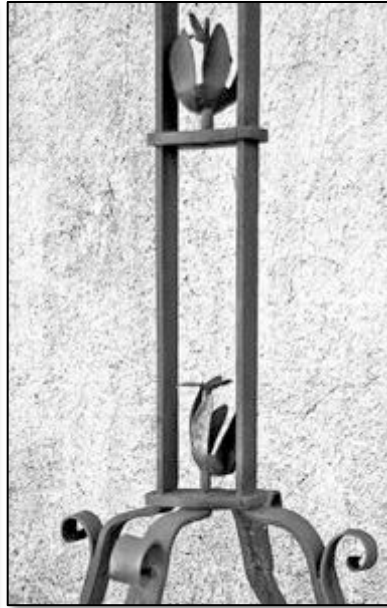
1984



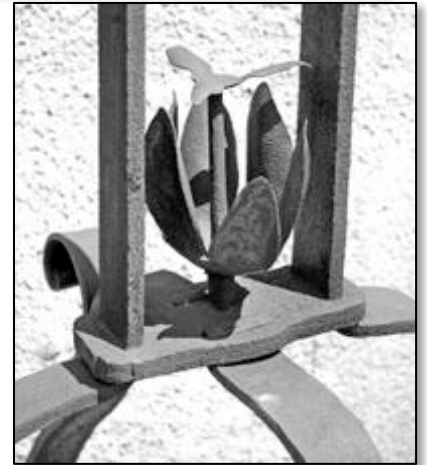
aujourd'hui

La croix porte la date 1783 gravée sur le fer plat reliant les deux montants verticaux, inscription assez difficilement lisible mais plausible.

Mouthe (cimetière)

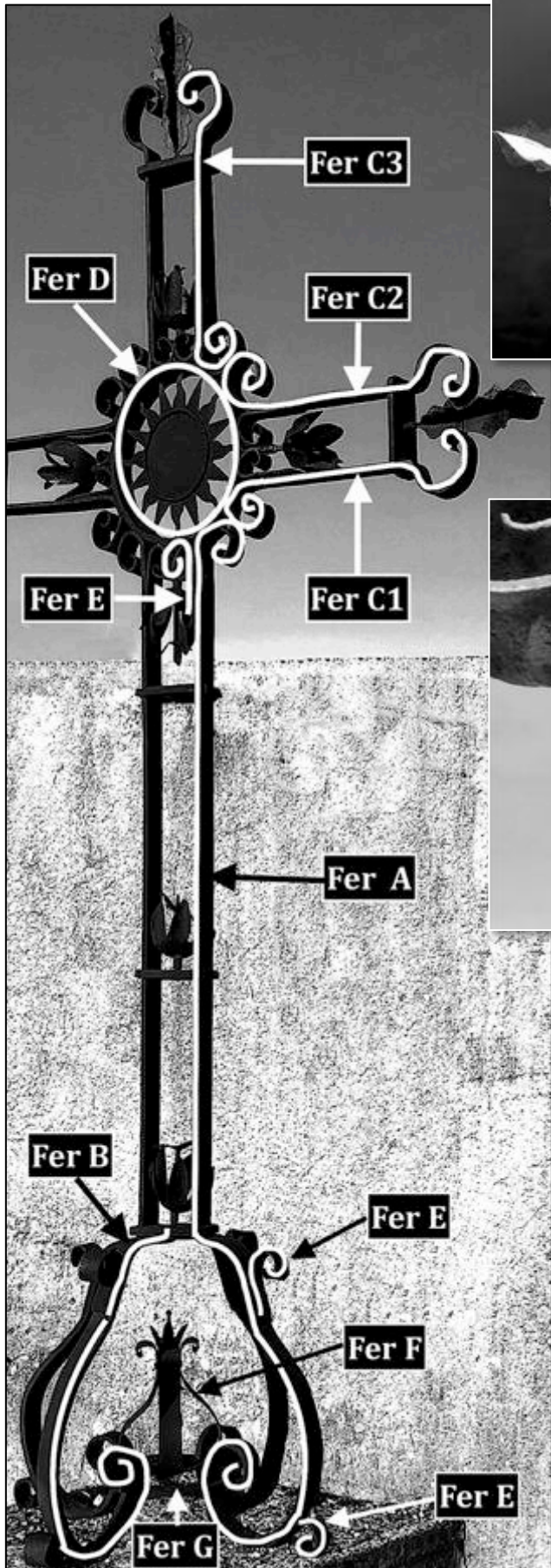


1783



fleurs de lys stylisées

Mouthe (cimetière)



Un mode constructif astucieux

